



防毒守門員

悟空有法寶

課程內容

CONTENTS

- 1 故事前言
- 2 第3部曲
- 3 好法寶來解套
- 4 好法寶是好朋友
- 5 好法寶大絕招

培養默契

家長志工：當我數到1的時候拍1下手

學生：拍1下手

家長志工：當我數到2的時候拍2下手

學生：拍2下手

完成班級默契

01

故事前言

故事前傳

當年的西遊記是敘述唐三藏、孫悟空、豬八戒、沙悟淨遠赴西域取經，途中所發生一連串驚險刺激的冒險故事，這趟奇幻旅程中的各種妖怪，不但無法阻撓一行人的堅定的取經任務，反而凝聚了夥伴之間的向心力！主角每逢危機總能憑藉著機智與勇氣，共同克服重重難關達成任務。



故事前傳

時序遞移，在人們逐漸遺忘西遊記故事的同時，當年西遊記的唐僧一行人，在白骨精的洞穴中誤闖時光隧道，穿越時空來到了科技進步的21世紀！他們發現，有更可怕的挑戰正等著他們，讓我們一同來成為唐僧的最佳盟友，勇敢接受挑戰並克服險阻吧！



02

第3部曲

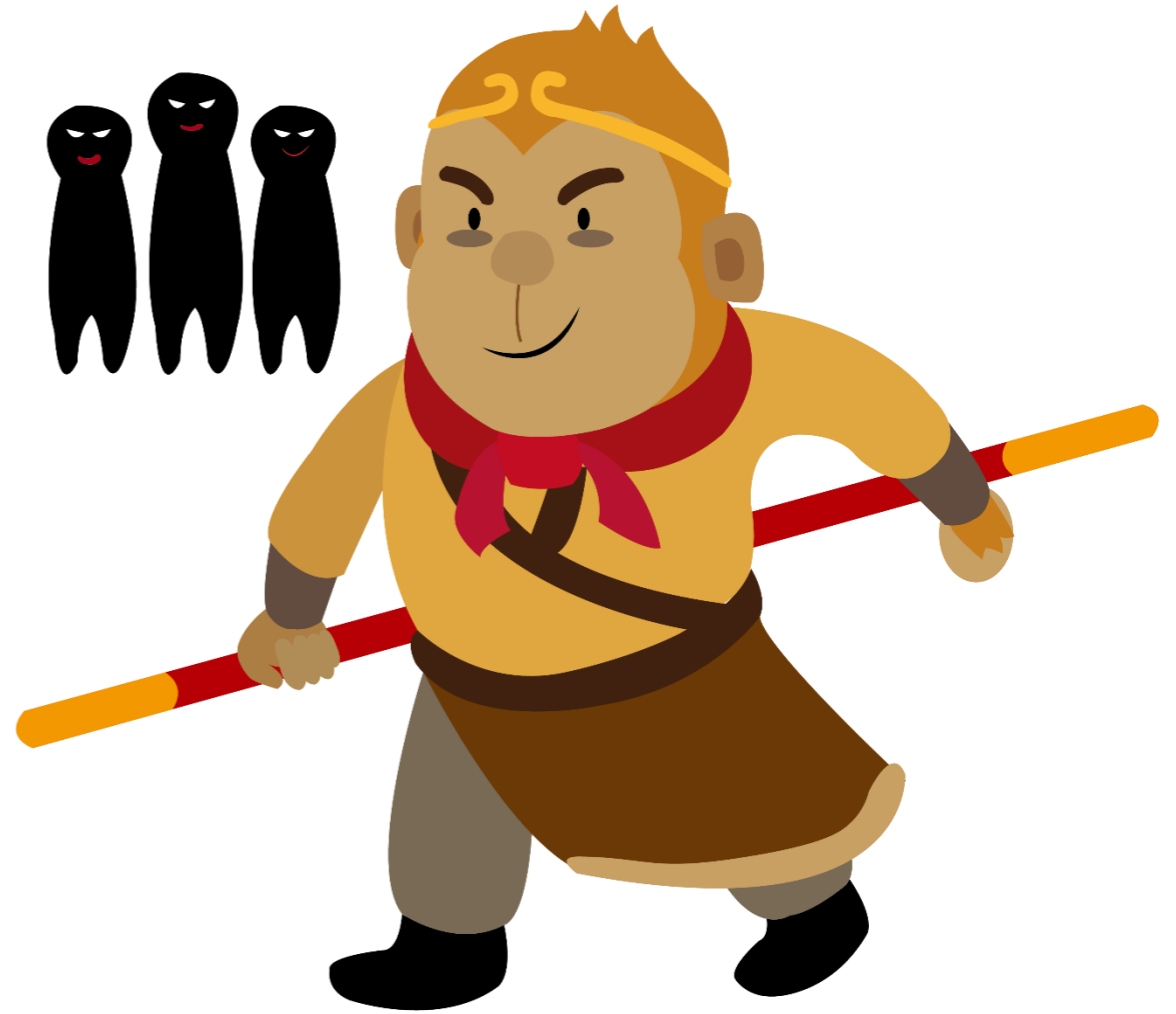
第3部曲

原本就古靈精怪難以駕馭的孫悟空，經常闖禍，總要逼得唐僧使出緊箍咒來控制孫悟空。



第3部曲

沒想到孫悟空結交損友，開始出沒在不良場所且經常夜歸，在眾人慫恿以及好奇心驅使下，接觸了非法的毒品，



第3部曲

食髓知味後，竟然漸漸無法抽身，甚至對於這種使用毒品後的快感魂牽夢縈，原本早睡早起的悟空開始徹夜未眠，白天昏沉沒有精神。



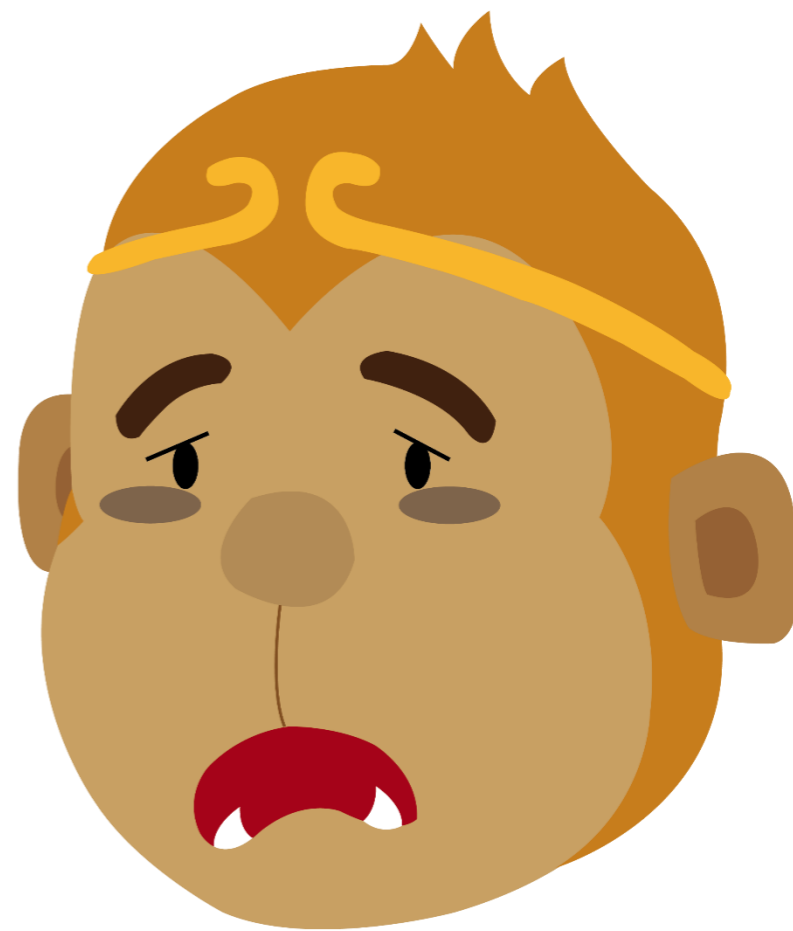
第3部曲

慢慢的也會疑神疑鬼，總覺得身邊的人對他不友善，或是想要傷害自己，



第3部曲

樂天開朗的個性也變得陰晴不定、容易因為小事暴怒或是沮喪絕望，更隨身攜帶分裝夾練袋、打火機等奇怪的物品，還不准別人發問。



第3部曲

在一次無意間，孫悟空說溜了嘴，唐僧才驚覺大事不妙，覺得單憑自己的力量無法幫助孫悟空脫離毒品的控制，四處奔走尋求協助。



第3部曲

到底，孫悟空發生了哪些事情？你可以幫忙抽絲剝繭查出來嗎？

- 「作息改變」：徹夜未眠，白天昏沉沒有精神。
- 「行為異常」：出沒在不良場所且經常夜歸。
- 「情緒不穩」：個性變得陰晴不定，容易因為小事暴怒或是沮喪絕望。疑神疑鬼，總覺得身邊的人對他不友善，或是想要傷害自己。
- 「特殊物品」：隨身攜帶分裝夾練袋、打火機。



03

好法寶來解套

好法寶來解套

回想你自己成長的過程，當你做錯事情的時候，會不會怕別人發現，或是怕人責罵或處罰，所以往往不願意說出口而選擇逃避。



好法寶來解套

- *誰可以分享一下，你曾經犯過什麼樣的錯誤？
讓你至今仍印象深刻呢？
- *為什麼要選擇沈默或是逃避呢？
- *請問，選擇逃避或沈默之後，事情能夠真正解決嗎？
- *那要如何解決所面臨的困難？

好法寶來解套

毒藥癮者所遇到之困難，多半是害怕其吸毒的行為被發現後會被嚴重責難，狀況與原因也就無法被受了解，也無法獲得心理支持，其實與毒藥癮者最親、也最能給予支持的仍是家人和親友，所以當想要幫助毒藥癮者時，先尋求可以幫助的人，先保護自己再去幫助別人，不妨與毒藥癮者談談，了解毒藥癮狀況及原因，並與其談論是否願意接受專人協助，或接受戒癮治療。

好法寶來解套

*萬一身邊真的出現毒藥癮者時，我要不要伸出援手？

為什麼？

*有哪些方法可以協助毒藥癮者呢？

*報警是唯一的最佳途徑嗎？

*如果不報警的話，我該如何幫助已經在吸毒的親友？

好法寶是好朋友

請問，
吸食毒品犯法嗎？
為什麼？
可能會有什麼罰責？
可能觸犯的刑責有哪些？

- # 刑法
- # 毒品危害防制條例
- # 少年事件處理法
- # 社會秩序維護法
- # 藥事法
- # 兒童及少年福利與權益保障法
- # 刑法

只有吸食毒品才會犯法嗎？
為什麼？

吸食、施打、製造、運輸、
販賣、持有、引誘都犯法

好法寶是好朋友

1、如果有法律上的問題，我要如何得到諮詢？

法律扶助基金會

1、# 專業戒毒中心或社工諮詢
民間戒毒機構

2、在生活上可以找誰幫忙？

2、# 可以信賴的長輩
家裡的其他成員

3、學校可有誰可以幫助我？

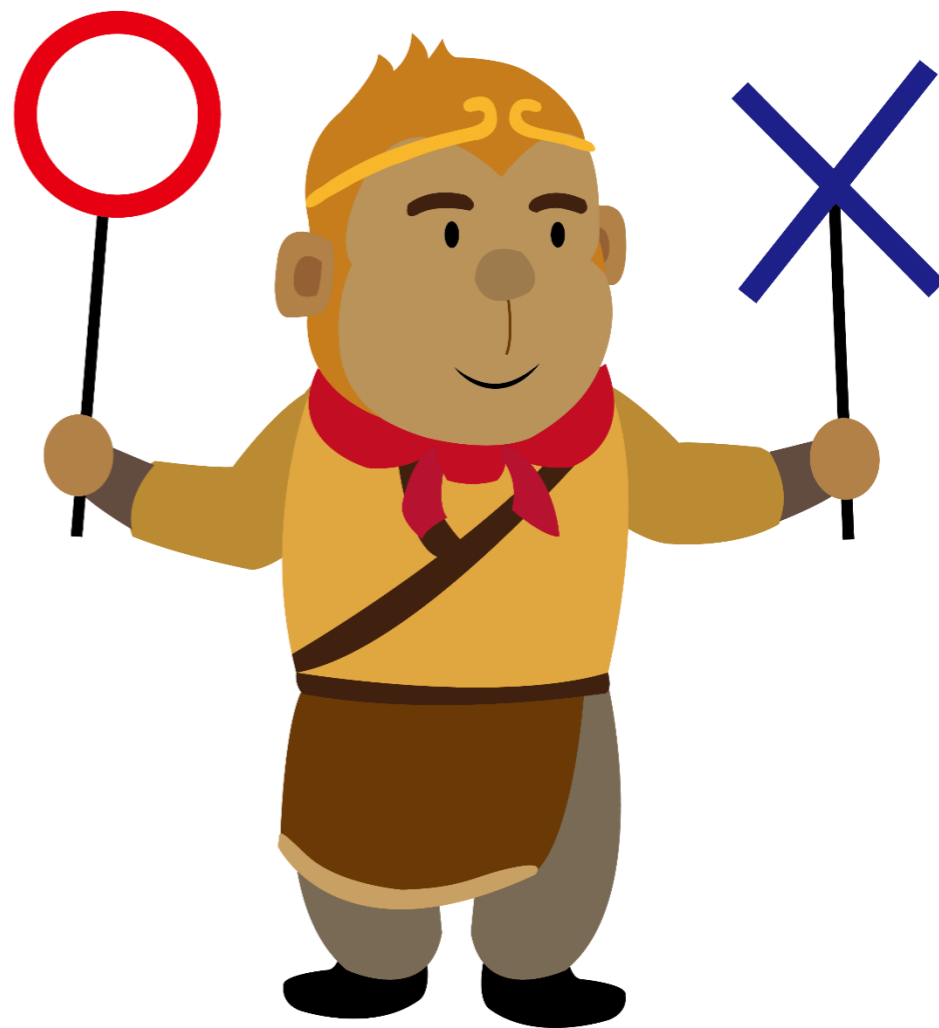
3、# 老師、主任、校長
能信賴的朋友

05

好法寶大絕招

好法寶大絕招

迷思進行釐清及確定，針對學習單中的問題進行全班的**快問快答**遊戲，全班起立，當老師提問時，在說出「請作答」後，立刻做出正確或是錯誤的判斷，若是正確就在頭頂比○，錯誤就在胸口比×，答錯即坐下，直至題目問完，剩下的就是獲勝者，看看哪一組最多人即為獲勝。



好朋友推薦的
一定是好東西，
所以在眾人慫恿
及好奇心驅使下，
接觸了非法的毒品
也沒關係。



好法寶大絕招

毒品不會一次就上癮，偷偷嘗試看看也沒關係，反正我下次不會再吸食。



吸食毒品可能導致
個性變得陰晴不定、
容易因為小事暴怒
或是沮喪絕望。



好法寶大絕招

通常毒藥癮者無法單憑自己的力量脫離毒品的控制，所以需要尋求協助，身為家人或朋友，應該站出來幫忙。



好法寶大絕招

毒藥癮者通常會出現四個改變：「作息改變」「行為異常」「情緒不穩」「特殊物品」，所以我們當發現有異狀，應給予關心或協助。



毒藥癮者吸毒就應該被關，也一定會被關，才能有效減少吸毒人數。



報警是唯一的最佳途徑，其餘免談！



社區藥局組成的社區毒品防制關懷站也是提供毒藥癮者諮詢的機構。



若是身邊有人染毒，
學校的老師、主任、
輔導老師、身邊值得
信賴的親戚或長輩
都是可以傾訴的對象。



聆聽與陪伴在毒藥癮者的身邊，是我能力可以做的事。



吸食毒品可能犯了
刑法與毒品危害防
制條例。



只有吸食毒品才會
犯法。



如果有法律上的問題，我必須要聘請律師才能得到相關的法律諮詢。



大人總是說：人生要體驗很多事情，才不會在青春留白，所以嘗試毒品的滋味也是一定要完成的人生清單之一。



保護自己不受毒品
誘惑，是最安全也
是最正確的抉擇。





Thank you for listening